



KIPM

KOREA INSTITUTE FOR POLICY MANAGEMENT

KIPM Korea
Institute for
Policy and
Management

(사)한국정책경영연구원

(08301) 서울시 구로구 가마산로25길 9-9, KM타워 11층 (사)한국정책경영연구원

TEL. 1644-9606 FAX. 070-8610-1340 E-MAIL. koipm@koipm.org

KIPM Korea
Institute for
Policy and
Management
(사)한국정책경영연구원



KIPM

전문적, 융합적 정책 패러다임을 선도하는 연구원
경제, 산업 및 복지분야 세계 일류 싱크탱크
자율과 책임, 협업에 기반한 수평적 조직문화

**KOREA
INSTITUTE FOR
POLICY
MANAGEMENT**

www.kipm.or.kr

“ 4차 산업혁명 시대, 새로운 지식의 창조적 생산이 필요합니다 ”

(사)한국정책경영연구원은 경제, 산업 및 복지 등에 관한 연구를 통해 국민경제 및 국가산업 발전에 기여함을 목적으로 중소벤처기업부 허가 제 2018-6호로 설립되었습니다.

21세기 우리는 국경 없는 무한경쟁과 4차 산업혁명이라는 국내외적으로 매우 엄중한 시대에 살고 있습니다. 이러한 환경 속에서 우리나라가 이 높은 파고를 이겨내기 위해서는 새로운 지식의 창조적인 생산이 그 어느때보다 필요합니다.

우리 연구원은 4차 산업혁명 시대의 바람직한 경제·사회·복지 모델 등 시대적 요구에 부응하는 다양한 연구를 통해 우리 사회의 구조적 한계를 극복하고 혁신 역량 강화에 기여할 담론 생산과 선도적인 정책을 제공할 것입니다.

우리 연구원은 데이터에 기반한 과학적인 분석을 바탕으로 중앙정부·지방정부·공공기관·민간기업이 급변하는 환경에 유연하고 선제적으로 대처할 수 있도록 합리적인 정책대안을 제시하겠습니다.

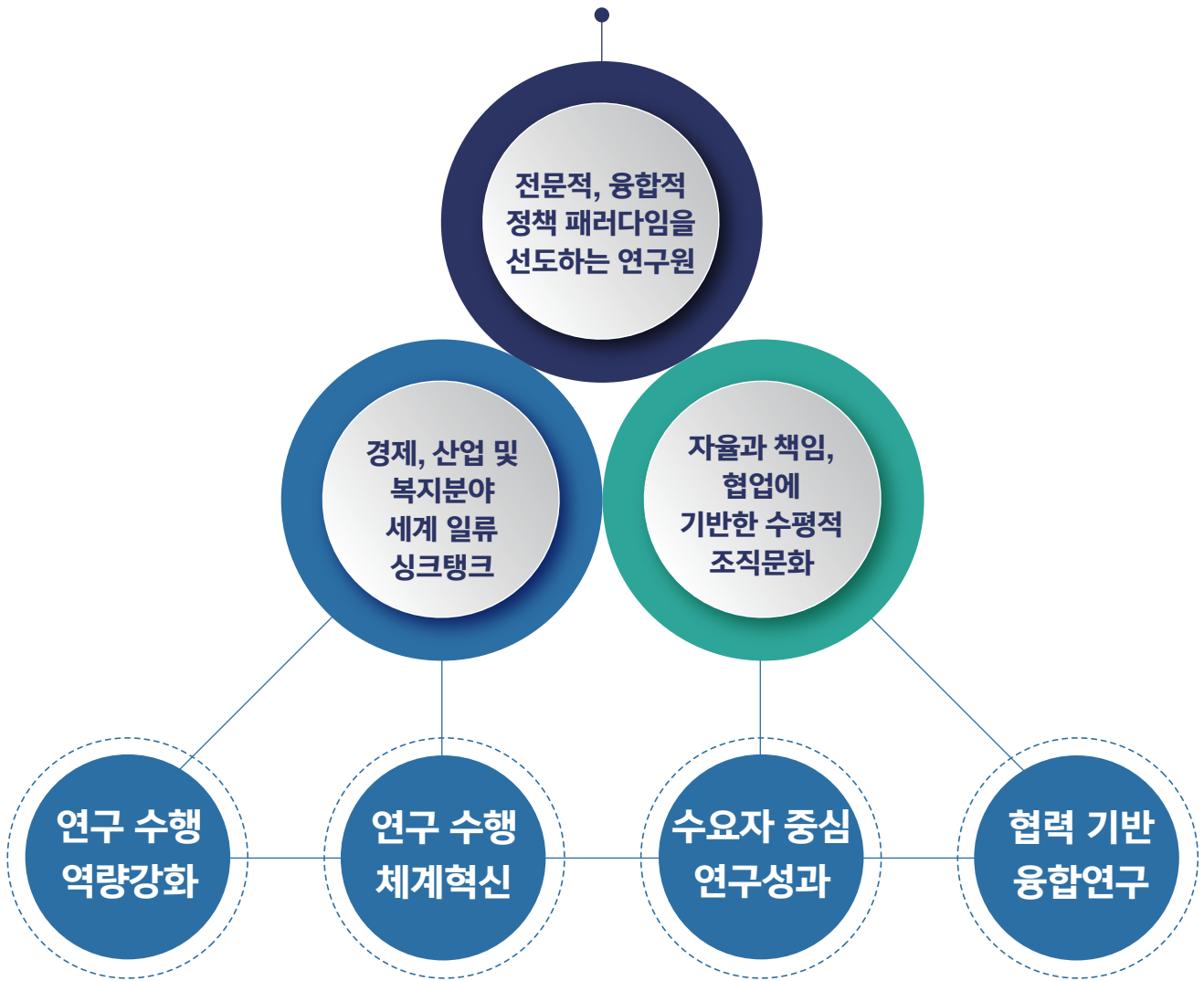
(사)한국정책경영연구원 임직원 일동



비전

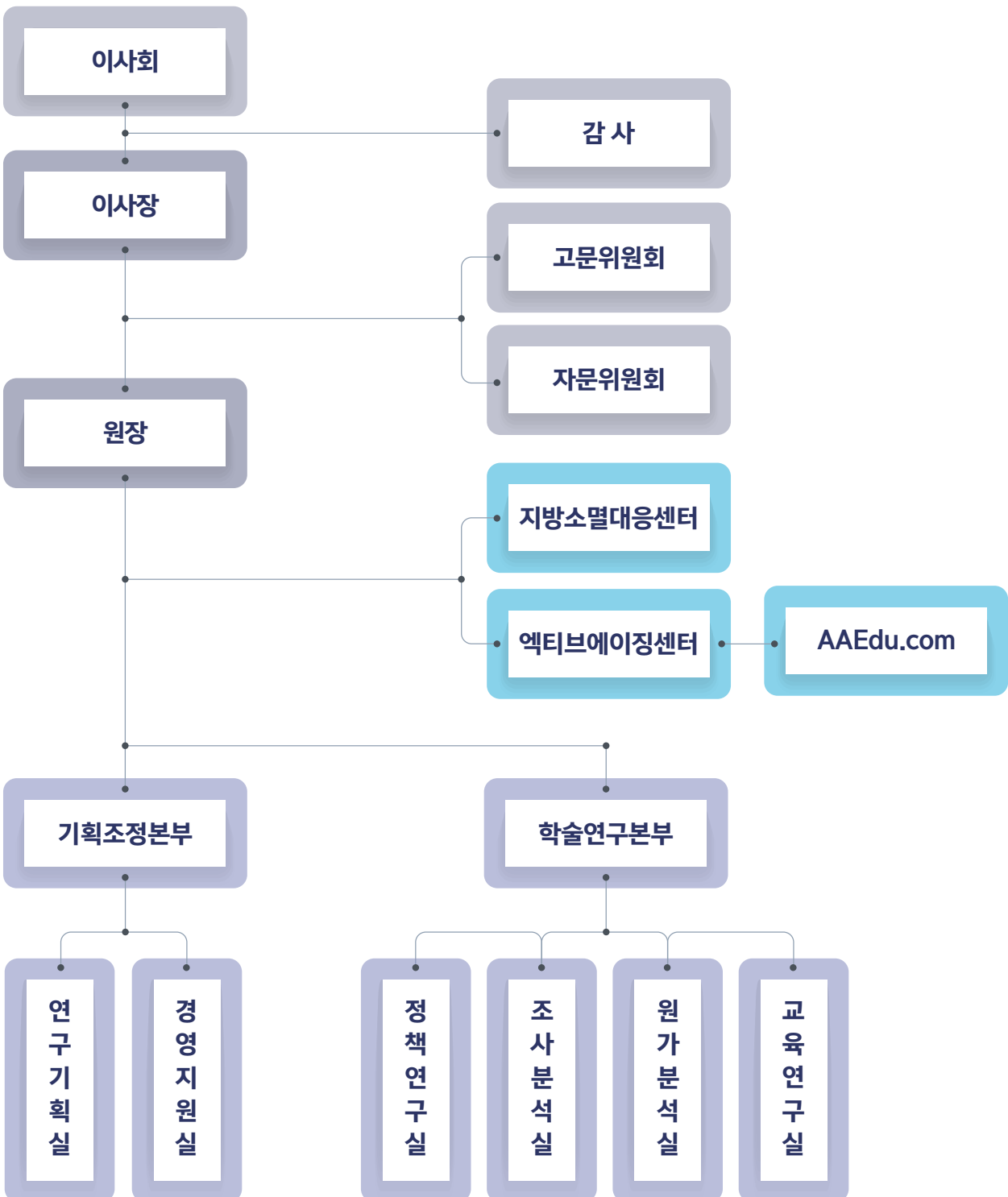
VISION

국가 발전 및 정책 패러다임을 선도하는 “싱크탱크”



조직도

ORGANIZATION



주요사업

KIPM'S RESEARCH



한국정책경영연구원은 국내의 경제 및 산업, 복지 이슈에 대응하고, 조사, 연구를 통해 국가 경제 및 복지발전을 위한 정책 패러다임을 선도하고 있습니다.



학술연구용역

경제 / 행정 / 복지 제도개선
조직,인력진단 / 경영분석
발전전략 / 기본계획 수립
타당성 및 효율성 분석



리서치·조사연구

만족도 조사
선거 / 여론조사
수요 / 욕구조사
갱서베이 / FGI



컨설팅·전략연구

국정과제 현안대응 컨설팅
지자체 현안대응 컨설팅
중앙정부 공모사업 컨설팅
국제기구 공모사업 컨설팅



토론회·교육업무

공공기관 포럼/토론회
공공/민간 맞춤형 교육
공공/민간 자격증 교육
무료시민대학 운영

주요 연구분야

MAJOR RESEARCH FIELDS



학술연구



경제/복지/행정
제도개선



조직 및 인력진단/
경영분석



발전전략 및
기본계획 수립



타당성 및
효율성 분석



국정과제 및
지자체 현안대응



발전전략 및
기본계획 수립



주요실적

- 1 치유농업-사회서비스 연계사업의 경제성 평가 (농촌진흥청)
- 2 저출산 고령사회 대응 범부처 핵심과제 도출 (보건복지부)
- 3 인구 고령화시기 보건복지 재정책률 방안 연구 (보건의료재단)
- 4 정부혁신 및 정부조직개편 방향에 대한 연구 (민주연구원)
- 5 지역사회보장계획 수립연구 (종로구청, 성동구청, 안양시청 등)
- 6 고령친화도시 조성연구 (영등포구청, 마포구청, 성남시청, 미추홀구청 등)
- 7 출연기관 경영평가 용역 (부천시청 등)
- 8 치매 예방, 관리 선도모델 연구 (남양주시의회 등)
- 9 노인여가문화 종합센터 설립연구 (용산구청, 인제군청 등)

상기 외 50여건 (2022년 9월 기준)

리서치 조사연구



만족도 조사



선거/여론 조사



수요/욕구 조사



시장 조사



갱서베이



FGI 등 질적조사

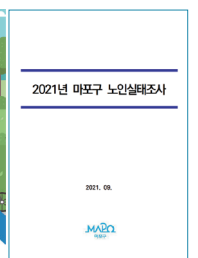
주요실적

- 1 생계형 적합업종 실태조사 (대중소협력재단)
 - 2 청년 영역별 정책 기조방향에 관한 조사 (보건사회연구원)
 - 3 소매점 빅데이터 자료분석 (LG생활건강)
 - 4 여성 노인 삶의 질 향상을 위한 주관적 인식조사 (더불어민주당)
 - 5 복지욕구 및 실태조사 (종로구청, 성동구청, 인제군청)
 - 6 주요정책 반영을 위한 시민의식조사 (부천시청, 성동구청 등)
 - 7 전 군민 자살위험도 조사 (양평군청)
 - 8 고령친화도조사 (종로구청, 성동구청, 의왕시청, 여주시청, 미추홀구청 등)
- 상기 외 30여건 (2022년 9월 기준)



- 1 서울/수도권 | 조사원수 250명
- 2 대전/충청 | 조사원수 60명
- 3 광주/전라 | 조사원수 70명
- 4 대구/경북 | 조사원수 90명
- 5 부산/울산/경남 | 조사원수 120명

<전국실사 NETWORK>



컨설팅·토론회·교육사업



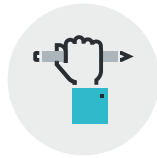
국가/국제기구
공모사업 컨설팅



국가/지자체
현안대응 컨설팅



공공기관 포럼/
토론회 운영



공공/민간기관
맞춤형 교육 제공



공공/민간기관
자격증 교육



무료시민대학
운영

주요실적

- 1 생계형 적합업종 사후관리 방안 컨설팅 (대중소협력재단)
- 2 지역포괄케어시스템 구축 방안 (경기도의회)
- 3 커뮤니티케어 사업 추진을 위한 전략 (부천시청)
- 4 돌봄SOS센터 공모사업 컨설팅 (성동구청)
- 5 UN공공행정상 전략자문 (부천시청)
- 6 상병수당 시범사업 지역공모 컨설팅 (부천시청)
- 7 지방소멸대응기금 투자계획 컨설팅 (인제군청)
- 8 공공부문 교육 (의왕시청, 성남시청, 여주시청, 완주군청, 수협 등)
- 9 정책토론회/국제포럼 등 개최 (영등포구청, 의왕시청, 성남시청 등)

상기 외 20여건 (2022년 9월 기준)



주요 부설센터

MAJOR AFFILIATED CENTER

지방소멸대응센터

- 고향사랑기부제 연구 및 컨설팅
- 농산어촌 공간의 상품화 연구
- 내발적 발전/지역순환경제 연구
- 미래연표/답례품 개발 전략

지방소멸대응센터는 인구감소 및 지방소멸에 선도적으로 대응하고, 지역별 맞춤형 전략을 제시하기 위하여 2022년 (사)한국정책경영연구원 산하로 설립된 연구 및 컨설팅 전문센터입니다.

신승근 한국공학대 교수
한국정책경영연구원 지방소멸대응 공동센터장



“고향사랑 기부제는 고향 등 지방자치단체에 10만원을 기부하면 기부금 전액을 돌려받고 3만원 상당의 답례품 선물도 받는 가히 혁신적인 제도”

한마디로 ‘HDP(Hometown Donation Program) 레볼루션’이라고 할 수 있다.

● 고향사랑 기부제

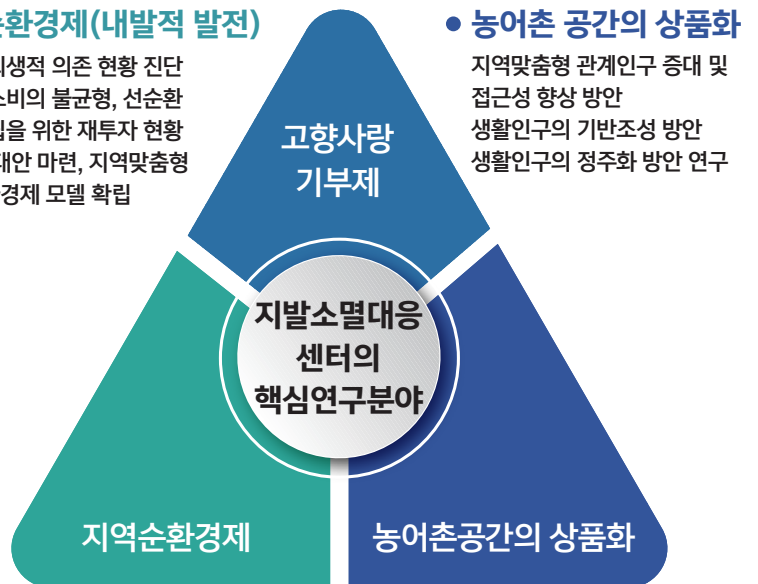
공무원 대상 교육 및 워크숍, 지역맞춤형 발전전략 마련, 여섯 섹터별 대응전략 개발, 도시형/농어촌형 답례품 전략, 고향사랑기부제 조례 제공

● 지역순환경제(내발적 발전)

지역의 외생적 의존 현황 진단
생산과 소비의 불균형, 선순환 구조 확립을 위한 재투자 현황 분석 및 대안 마련, 지역맞춤형 지역순환경제 모델 확립

● 농어촌 공간의 상품화

지역맞춤형 관계인구 증대 및 접근성 향상 방안
생활인구의 기반조성 방안
생활인구의 정주화 방안 연구



액티브에이징센터

- 액티브 에이징 연구
- WHO 고령친화도시 연구
- 노인복지증진 종합계획 연구
- 액티브 에이징 교육센터 운영 (AAEdu)

액티브에이징센터는 고령화 위기론을 극복하고, 장수가 축복인 사회를 만들기 위하여 2022년 (사)한국정책경영연구원 산하로 설립된 연구전문센터입니다.

- **거주지 계속 거주**
익숙한 곳에서 생활하며 나이 들어가는 것
지역사회 여건과의 관련성을 고려
지역 완결형 커뮤니티 케어를 고려
- **활기찬 노년**
자율성, 독립성, 삶의 질, 건강유지 지향
노인능력 인정 및 인적자원 인식
지역사회생활 모든 영역에 노인 참여를 독려
- **세대 간 결속**
노인 및 다양한 세대가 함께 어울려 사는 모습을 지향



- **어르신친화도시**는 어르신들의 활동적 노화(age actively)를 돕고 가능하게 하는 신체적·사회적 환경 조성을 위하여 정책, 관련 서비스, 체계 (system) 등이 이루어진 지역 공동체를 의미합니다.



연구 문의 & 오시는 길

연구문의

(08301) 서울시 구로구 가마산로25길 9-9, KM타워 11층, 한국정책경영연구원

TEL. 1644-9606

FAX. 070-8610-1340

E-MAIL. koipm@koipm.org

오시는길

